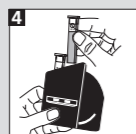
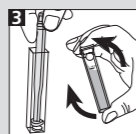
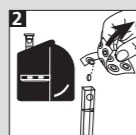
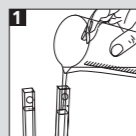


Instrucciones para la determinación de Cloro Rango Alto

CHECKIT®Disc	Campo de medición	Número de pedido
Cloro Rango Alto	10 - 300 mg/l Cl ₂	14 60 30
Precisión de discos:	± 5 % del valor final	
Tabletas		Número de pedido
CHLORINE HR (KI)		51 30 00
ACIDIFYING GP		51 54 80

Cloro Rango Alto (CHLORINE HR / ACIDIFYING-tableta)

- 1 Llenar ambas cubetas con la prueba hasta la marca de 10 ml.
- 2 Colocar una cubeta como ensayo en blanco en el compartimento izquierdo del Comparator. Añadir a la segunda cubeta una tableta CHLORINE HR. Machacarla con una varilla.
- 3 Para la determinación, añadir directamente del papel una tableta ACIDIFYING GP en el compartimento de afuera. Machacarla con una varilla. Cerrarla con su tapa y moverlos para disolver las tabletas.
- 4 Colocar esta cubeta en el compartimento derecho.
- 5 Una vez realizada la igualación del color producido en la cubeta con el CHECKIT®Disc, leer el resultado de mg/l Cl₂.

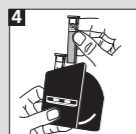
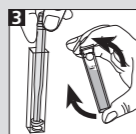
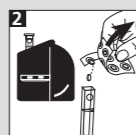
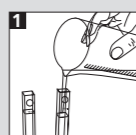


Instrucciones para la determinación de Cloro Rango Alto

CHECKIT®Disc	Campo de medición	Número de pedido
Cloro Rango Alto	10 - 300 mg/l Cl ₂	14 60 30
Precisión de discos:	± 5 % del valor final	
Tabletas		Número de pedido
CHLORINE HR (KI)		51 30 00
ACIDIFYING GP		51 54 80

Cloro Rango Alto (CHLORINE HR / ACIDIFYING-tableta)

- 1 Llenar ambas cubetas con la prueba hasta la marca de 10 ml.
- 2 Colocar una cubeta como ensayo en blanco en el compartimento izquierdo del Comparator. Añadir a la segunda cubeta una tableta CHLORINE HR. Machacarla con una varilla.
- 3 Para la determinación, añadir directamente del papel una tableta ACIDIFYING GP en el compartimento de afuera. Machacarla con una varilla. Cerrarla con su tapa y moverlos para disolver las tabletas.
- 4 Colocar esta cubeta en el compartimento derecho.
- 5 Una vez realizada la igualación del color producido en la cubeta con el CHECKIT®Disc, leer el resultado de mg/l Cl₂.



D Wichtig:

Die Küvette muss mit dem Punkt zum Betrachter im Messschacht positioniert werden. Um höchste Genauigkeit zu gewährleisten, Farbgleich immer gegen Tagesnordlicht durchführen. Küvetten müssen nach jeder Bestimmung gründlich gespült werden. CHECKIT®Disc lichtgeschützt / dunkel lagern.

GB Important:

Place the cell facing the mark (point) in the compartment. It is essential to rinse the cells thoroughly after each test. To obtain maximum accuracy view and match colour against north day light always. Store CHECKIT®Disc in the dark.

F Important:

La cuve doit être positionnée de façon à ce que le point concorde avec le repère de la chambre de mesure. Pour assurer la plus grande exactitude, faire concorder la couleur avec le CHECKIT®Disc en tenant le comparateur face à la lumière. Les cuves doivent être bien nettoyées après chaque mesure. Stocker CHECKIT®Disk dans un endroit sombre.

I Importante:

La cuvetta deve essere posizionata nel pozzetto di misurazione con il punto verso l'osservatore. Per garantire la massima precisione eseguire sempre la compensazione del colore contro la luce del giorno. Le cuvette devono essere sempre lavate accuratamente in seguito ad ogni determinazione. Conservare CHECKIT®Disc oscuro.

E Importante:

Posicionar la cubeta en el compartimento de tal forma, que el punto se encuentre dirigido hacia el usuario. Para garantizar una exactitud máxima, realizar el ajuste cromático siempre con luz diurna. Las cubetas se deberán de limpiar y enjuagar minuciosamente después de cada determinación. Almacene CHECKIT®Disc obscuro.

D Wichtig:

Die Küvette muss mit dem Punkt zum Betrachter im Messschacht positioniert werden. Um höchste Genauigkeit zu gewährleisten, Farbgleich immer gegen Tagesnordlicht durchführen. Küvetten müssen nach jeder Bestimmung gründlich gespült werden. CHECKIT®Disc lichtgeschützt / dunkel lagern.

GB Important:

Place the cell facing the mark (point) in the compartment. It is essential to rinse the cells thoroughly after each test. To obtain maximum accuracy view and match colour against north day light always. Store CHECKIT®Disc in the dark.

F Important:

La cuve doit être positionnée de façon à ce que le point concorde avec le repère de la chambre de mesure. Pour assurer la plus grande exactitude, faire concorder la couleur avec le CHECKIT®Disc en tenant le comparateur face à la lumière. Les cuves doivent être bien nettoyées après chaque mesure. Stocker CHECKIT®Disk dans un endroit sombre.

I Importante:

La cuvetta deve essere posizionata nel pozzetto di misurazione con il punto verso l'osservatore. Per garantire la massima precisione eseguire sempre la compensazione del colore contro la luce del giorno. Le cuvette devono essere sempre lavate accuratamente in seguito ad ogni determinazione. Conservare CHECKIT®Disc oscuro.

E Importante:

Posicionar la cubeta en el compartimento de tal forma, que el punto se encuentre dirigido hacia el usuario. Para garantizar una exactitud máxima, realizar el ajuste cromático siempre con luz diurna. Las cubetas se deberán de limpiar y enjuagar minuciosamente después de cada determinación. Almacene CHECKIT®Disc obscuro.

Other available tests Range

Aluminium	0 - 0.3 mg/l Al
Ammonia	0 - 1 mg/l N
Ammonia vario	0 - 0.5 mg/l N
Bromine	0.5 - 5 mmol/l
Chlorine	0 - 1 mg/l Cl ₂
free, combined,	0.1 - 2 mg/l Cl ₂
total	0 - 4 mg/l Cl ₂
Chlorine*	0.02 - 0.3 mg/l Cl ₂
Chlorine Dioxide*	0.01 - 0.2 mg/l ClO ₂
Chlorine HR (total)	10 - 300 mg/l Cl ₂
Chlor vario	0 - 3.5 mg/l Cl
Copper (Cu ²⁺)	0 - 1 mg/l Cu
Copper LR* (free + total)	0 - 1 mg/l Cu
Copper HR (free + total)	0 - 5 mg/l Cu
Copper LR vario* (free)	0 - 1 mg/l Cu
Copper HR vario (free)	0 - 5 mg/l Cu
DEHA	0 - 0.5 mg/l DEHA
Fluoride	0.2 - 2 mg/l F
Iron LR	0.05 - 1 mg/l Fe

Other available tests Range

Iron HR	1 - 10 mg/l Fe
Iron TPTZ	0 - 1.8 mg/l Fe
Manganese LR	0.1 - 0.7 mg/l Mn
Manganese VLR*	0.02 - 0.2 mg/l Mn
Molybdate	0 - 100 mg/l MoO ₄
Nitrate LR	0 - 1 mg/l N
Nitrate HR	10 - 100 mg/l NO ₃
Nitrite LR	0 - 0.5 mg/l N
Nitrite LR vario	0 - 0.3 mg/l N
Ozone (DPD)	0 - 0.7 mg/l O ₃
pH	5.2 - 6.8 pH, 6.0 - 7.6 pH, 6.5 - 8.4 pH, 4 - 10 pH
Phosphate LR	0 - 4 mg/l PO ₄
Phosphate HR	0 - 80 mg/l PO ₄
Phosphat vario	0 - 2.5 mg/l PO ₄
Säurekapazität Ks4.3	0.5 - 5 mmol/l
Silica LR	0.25 - 4 mg/l SiO ₂
Silica vario	0 - 100 mg/l SiO ₂
Silica VLR*	0 - 1 mg/l SiO ₂
Sulfite LR	0.5 - 10 mg/l SO ₃ ²⁻
Total Alkalinity	20-240 mg/l CaCO ₃
Zinc	0 - 1 mg/l Zn

*Only with CHECKIT®Comparator D55 with mirror optics

Update: www.aqualytic.de
No.: 00387010

Technical changes without notice
Printed in Germany 07/07

Other available tests Range

Aluminium	0 - 0.3 mg/l Al
Ammonia	0 - 1 mg/l N
Ammonia vario	0 - 0.5 mg/l N
Bromine	0.5 - 5 mmol/l
Chlorine	0 - 1 mg/l Cl ₂
free, combined,	0.1 - 2 mg/l Cl ₂
total	0 - 4 mg/l Cl ₂
Chlorine*	0.02 - 0.3 mg/l Cl ₂
Chlorine Dioxide*	0.01 - 0.2 mg/l ClO ₂
Chlorine HR (total)	10 - 300 mg/l Cl ₂
Chlor vario	0 - 3.5 mg/l Cl
Copper (Cu ²⁺)	0 - 1 mg/l Cu
Copper LR* (free + total)	0 - 1 mg/l Cu
Copper HR (free + total)	0 - 5 mg/l Cu
Copper LR vario* (free)	0 - 1 mg/l Cu
Copper HR vario (free)	0 - 5 mg/l Cu
DEHA	0 - 0.5 mg/l DEHA
Fluoride	0.2 - 2 mg/l F
Iron LR	0.05 - 1 mg/l Fe

Other available tests Range

Iron HR	1 - 10 mg/l Fe
Iron TPTZ	0 - 1.8 mg/l Fe
Manganese LR	0.1 - 0.7 mg/l Mn
Manganese VLR*	0.02 - 0.2 mg/l Mn
Molybdate	0 - 100 mg/l MoO ₄
Nitrate LR	0 - 1 mg/l N
Nitrate HR	10 - 100 mg/l NO ₃
Nitrite LR	0 - 0.5 mg/l N
Nitrite LR vario	0 - 0.3 mg/l N
Ozone (DPD)	0 - 0.7 mg/l O ₃
pH	5.2 - 6.8 pH, 6.0 - 7.6 pH, 6.5 - 8.4 pH, 4 - 10 pH
Phosphate LR	0 - 4 mg/l PO ₄
Phosphate HR	0 - 80 mg/l PO ₄
Phosphat vario	0 - 2.5 mg/l PO ₄
Säurekapazität Ks4.3	0.5 - 5 mmol/l
Silica LR	0.25 - 4 mg/l SiO ₂
Silica vario	0 - 100 mg/l SiO ₂
Silica VLR*	0 - 1 mg/l SiO ₂
Sulfite LR	0.5 - 10 mg/l SO ₃ ²⁻
Total Alkalinity	20-240 mg/l CaCO ₃
Zinc	0 - 1 mg/l Zn

*Only with CHECKIT®Comparator D55 with mirror optics

Update: www.aqualytic.de
No.: 00387010

Technical changes without notice
Printed in Germany 07/07

CHECKIT®Comparator

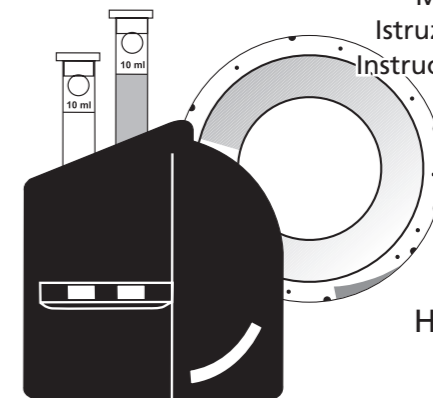
Bedienungsanleitung **DE**

Instruction Manual **GB**

Mode d'emploi **FR**

Istruzioni per l'uso **I**

Instrucciones de uso **ES**



Chlor	Hoher Bereich
Chlorine	High Range
Chlore	Plage de mesure supérieure
Cloro	High Range
Cloro	Rango Alto

HR: 10 - 300 mg/l

Tablet Reagent

CHECKIT®Comparator

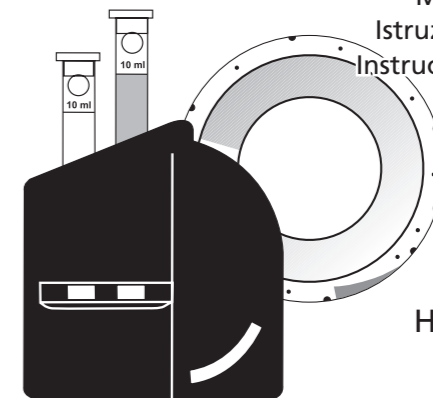
Bedienungsanleitung **DE**

Instruction Manual **GB**

Mode d'emploi **FR**

Istruzioni per l'uso **I**

Instrucciones de uso **ES**



Chlor	Hoher Bereich
Chlorine	High Range
Chlore	Plage de mesure supérieure
Cloro	High Range
Cloro	Rango Alto

HR: 10 - 300 mg/l

Tablet Reagent

