

Instrucciones para la determinación de Hierro HR

CHECKIT®Disc	Campo de medición	Número de pedido
Hierro HR	1 - 10 mg/l Fe	14 63 20

Precisión de discos: ± 5 % del valor final

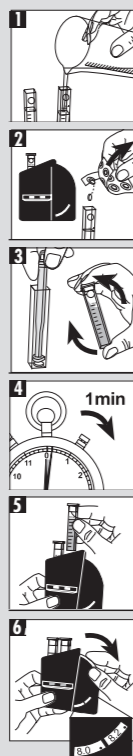
Tabletas	Número de pedido
IRON HR	51 53 80

Hierro HR (IRON HR-tableta)

- 1 Llenar ambas cubetas con la prueba hasta la marca de 10 ml.
- 2 Colocar una cubeta como ensayo en blanco en el compartimento izquierdo del Comparator. Añadir a la segunda cubeta una tableta IRON HR.
- 3 Machacarla con una varilla. Cerrarla con su tapa y moverlos para disolver las tabletas.
- 4 El color desarrollado, se compara con estándares de color pasados 1 minutos.
- 5 Colocar esta cubeta en el compartimento derecho.
- 6 Una vez realizada la igualación del color producido en la cubeta con el CHECKIT®Disc, leer el resultado en mg/l de Fe.

Nota:

- A Se miden iones Fe²⁺ y Fe³⁺ en forma solucionada.
 B Pruebas que contienen agentes complessandos, tan bien como muestras con componentes inusuales deben ser pretratadas (Método estándar del laboratorio: tratamiento previo ácido con o sin la calefacción de las muestras – valor pH (HR 6.0-9)).



- D Wichtig:**
 Die Küvette muss mit dem Punkt zum Betrachter im Messschacht positioniert werden.
 Um höchste Genauigkeit zu gewährleisten, Farbgleich immer gegen Tagesnordlicht durchführen.
 Küvetten müssen nach jeder Bestimmung gründlich gespült werden. CHECKIT®Disc lichtgeschützt / dunkel lagern.

- GB Important:**
 Place the cell facing the mark (point) in the compartment. It is essential to rinse the cells thoroughly after each test. To obtain maximum accuracy view and match colour against north day light always. Store CHECKIT®Disc in the dark.

- F Important:**
 La cuve doit être positionnée de façon à ce que le point concorde avec le repère de la chambre de mesure.
 Pour assurer la plus grande exactitude, faire concorder la couleur avec le CHECKIT®Disc en tenant le comparateur face à la lumière.
 Les cuves doivent être bien nettoyées après chaque mesure. Stocker CHECKIT®Disk dans un endroit sombre.

- I Importante:**
 La cuvetta deve essere posizionata nel pozzetto di misurazione con il punto verso l'osservatore.
 Per garantire la massima precisione eseguire sempre la compensazione del colore contro la luce del giorno.
 Le cuvette devono essere sempre lavate accuratamente in seguito ad ogni determinazione. Conservare CHECKIT®Disc oscuro.

- E Importante:**
 Posizionar la cubeta en el compartimento de tal forma, que el punto se encuentre dirigido hacia el usuario.
 Para garantizar una exactitud máxima, realizar el ajuste cromático siempre con luz diurna.
 Las cubetas se deberán de limpiar y enjuagar minuciosamente después de cada determinación. Almacene CHECKIT®Disc obscuro.

Instrucciones para la determinación de Hierro HR

CHECKIT®Disc	Campo de medición	Número de pedido
Hierro HR	1 - 10 mg/l Fe	14 63 20

Precisión de discos: ± 5 % del valor final

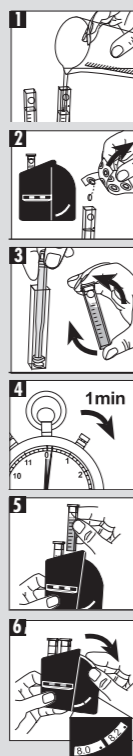
Tabletas	Número de pedido
IRON HR	51 53 80

Hierro HR (IRON HR-tableta)

- 1 Llenar ambas cubetas con la prueba hasta la marca de 10 ml.
- 2 Colocar una cubeta como ensayo en blanco en el compartimento izquierdo del Comparator. Añadir a la segunda cubeta una tableta IRON HR.
- 3 Machacarla con una varilla. Cerrarla con su tapa y moverlos para disolver las tabletas.
- 4 El color desarrollado, se compara con estándares de color pasados 1 minutos.
- 5 Colocar esta cubeta en el compartimento derecho.
- 6 Una vez realizada la igualación del color producido en la cubeta con el CHECKIT®Disc, leer el resultado en mg/l de Fe.

Nota:

- A Se miden iones Fe²⁺ y Fe³⁺ en forma solucionada.
 B Pruebas que contienen agentes complessandos, tan bien como muestras con componentes inusuales deben ser pretratadas (Método estándar del laboratorio: tratamiento previo ácido con o sin la calefacción de las muestras – valor pH (HR 6.0-9)).



- D Wichtig:**
 Die Küvette muss mit dem Punkt zum Betrachter im Messschacht positioniert werden.
 Um höchste Genauigkeit zu gewährleisten, Farbgleich immer gegen Tagesnordlicht durchführen.
 Küvetten müssen nach jeder Bestimmung gründlich gespült werden. CHECKIT®Disc lichtgeschützt / dunkel lagern.

- GB Important:**
 Place the cell facing the mark (point) in the compartment. It is essential to rinse the cells thoroughly after each test. To obtain maximum accuracy view and match colour against north day light always. Store CHECKIT®Disc in the dark.

- F Important:**
 La cuve doit être positionnée de façon à ce que le point concorde avec le repère de la chambre de mesure.
 Pour assurer la plus grande exactitude, faire concorder la couleur avec le CHECKIT®Disc en tenant le comparateur face à la lumière.
 Les cuves doivent être bien nettoyées après chaque mesure. Stocker CHECKIT®Disk dans un endroit sombre.

- I Importante:**
 La cuvetta deve essere posizionata nel pozzetto di misurazione con il punto verso l'osservatore.
 Per garantire la massima precisione eseguire sempre la compensazione del colore contro la luce del giorno.
 Le cuvette devono essere sempre lavate accuratamente in seguito ad ogni determinazione. Conservare CHECKIT®Disc oscuro.

- E Importante:**
 Posizionar la cubeta en el compartimento de tal forma, que el punto se encuentre dirigido hacia el usuario.
 Para garantizar una exactitud máxima, realizar el ajuste cromático siempre con luz diurna.
 Las cubetas se deberán de limpiar y enjuagar minuciosamente después de cada determinación. Almacene CHECKIT®Disc obscuro.

Other available tests	Range	Other available tests	Range
Aluminium	0 - 0.3 mg/l Al	Manganese LR	0.1 - 0.7 mg/l Mn
Ammonia	0 - 1 mg/l N	Manganese VLR*	0.02 - 0.2 mg/l Mn
Bromine	0 - 5 mg/l Br	Molybdate	0 - 100 mg/l MoO ₄
Chlorine	0 - 1 mg/l Cl ₂	Nitrate LR	0 - 1 mg/l N
free, combined,	0.1 - 2 mg/l Cl ₂	Nitrate HR	10 - 100 mg/l NO ₃
total	0 - 4 mg/l Cl ₂	Nitrite LR	0 - 0.5 mg/l N
Chlorine*	0.02 - 0.3 mg/l Cl ₂	Ozone (DPD)	0 - 0.7 mg/l O ₃
Chlorine Dioxide*	0.01 - 0.2 mg/l ClO ₂	pH	5.2 - 6.8 pH, 6.0 - 7.6 pH, 6.5 - 8.4 pH, 4 - 10 pH
Chlorine HR (total)	10 - 300 mg/l Cl ₂	Phosphate LR	0 - 4 mg/l PO ₄
Copper (Cu ²⁺)	0 - 1 mg/l Cu	Phosphate HR	0 - 80 mg/l PO ₄
Copper LR*	0 - 1 mg/l Cu	Silica LR	0.25 - 4 mg/l SiO ₂
(free + total)		Silica VLR*	0 - 1 mg/l SiO ₂
Copper HR	0 - 5 mg/l Cu	Sulfite LR	0.5 - 10 mg/l SO ₃ ²⁻
(free + total)		Zinc	0 - 1 mg/l Zn
DEHA	0 - 0.5 mg/l DEHA		
Fluoride	0.2 - 2 mg/l F		
Iron LR	0.05 - 1 mg/l Fe		
Iron HR	1 - 10 mg/l Fe		

*Only with CHECKIT®Comparator D55 with mirror optics

Update: www.tintometer.de
 No.: 00387090

Technical changes without notice
 Printed in Germany 07/04

Other available tests	Range	Other available tests	Range
Aluminium	0 - 0.3 mg/l Al	Manganese LR	0.1 - 0.7 mg/l Mn
Ammonia	0 - 1 mg/l N	Manganese VLR*	0.02 - 0.2 mg/l Mn
Bromine	0 - 5 mg/l Br	Molybdate	0 - 100 mg/l MoO ₄
Chlorine	0 - 1 mg/l Cl ₂	Nitrate LR	0 - 1 mg/l N
free, combined,	0.1 - 2 mg/l Cl ₂	Nitrate HR	10 - 100 mg/l NO ₃
total	0 - 4 mg/l Cl ₂	Nitrite LR	0 - 0.5 mg/l N
Chlorine*	0.02 - 0.3 mg/l Cl ₂	Ozone (DPD)	0 - 0.7 mg/l O ₃
Chlorine Dioxide*	0.01 - 0.2 mg/l ClO ₂	pH	5.2 - 6.8 pH, 6.0 - 7.6 pH, 6.5 - 8.4 pH, 4 - 10 pH
Chlorine HR (total)	10 - 300 mg/l Cl ₂	Phosphate LR	0 - 4 mg/l PO ₄
Copper (Cu ²⁺)	0 - 1 mg/l Cu	Phosphate HR	0 - 80 mg/l PO ₄
Copper LR*	0 - 1 mg/l Cu	Silica LR	0.25 - 4 mg/l SiO ₂
(free + total)		Silica VLR*	0 - 1 mg/l SiO ₂
Copper HR	0 - 5 mg/l Cu	Sulfite LR	0.5 - 10 mg/l SO ₃ ²⁻
(free + total)		Zinc	0 - 1 mg/l Zn
DEHA	0 - 0.5 mg/l DEHA		
Fluoride	0.2 - 2 mg/l F		
Iron LR	0.05 - 1 mg/l Fe		
Iron HR	1 - 10 mg/l Fe		

*Only with CHECKIT®Comparator D55 with mirror optics

Update: www.tintometer.de
 No.: 00387090

Technical changes without notice
 Printed in Germany 07/04

CHECKIT®Comparator



Bedienungsanleitung
 Instruction Manual
 Mode d'emploi
 Istruzioni d'uso
 Instrucciones

Eisen HR
 Iron HR
 Fer HR
 Ferro HR
 Hierro HR

CHECKIT®Comparator



Bedienungsanleitung
 Instruction Manual
 Mode d'emploi
 Istruzioni d'uso
 Instrucciones

Eisen HR
 Iron HR
 Fer HR
 Ferro HR
 Hierro HR

Anleitung zur Bestimmung von Eisen HR

CHECKIT®Disc Eisen HR	Messbereich 1 - 10 mg/l Fe	Bestell-Nr. 14 63 20
---------------------------------	--------------------------------------	--------------------------------

Genauigkeit: ± 5 % vom Messbereichsendwert

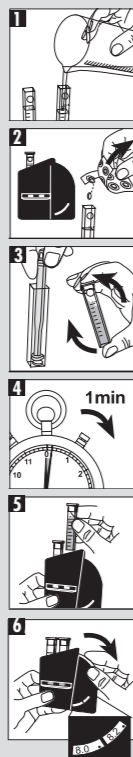
Tabletten IRON HR	Bestell-Nr. per 100 Stück 51 53 80
-----------------------------	--

Eisen HR (IRON HR-Tablette)

- 1 Beide Küvetten mit der Probe bis zur 10 ml-Marke füllen.
- 2 Eine Küvette als Blindprobe in die linke Kammer des Comparators stellen. In die andere Küvette eine IRON HR-Tablette geben.
- 3 Die Tablette mit dem Rührstab zerdrücken und gut vermischen, Küvette verschließen. Tabletten durch Umschwenken auflösen.
- 4 Zur vollen Farbentwicklung 1 Minute warten.
- 5 Die zweite Küvette in die rechte Kammer des Comparators stellen.
- 6 Nach dem Abgleich mit der CHECKIT®Disc wird das Ergebnis in mg/l Fe abgelesen.

Anmerkung:

- A Es werden Fe²⁺- und Fe³⁺-Ionen in gelöster Form erfasst.
B Proben, die Komplexbildner enthalten, sowie Proben mit ungelösten Bestandteilen müssen aufgeschlossen werden (Standard-Labor-Methode: saurer Aufschluss - mit oder auch ohne Erhitzen - pH-Einstellung (HR 6.0-9)).



Anleitung zur Bestimmung von Eisen HR

CHECKIT®Disc Eisen HR	Messbereich 1 - 10 mg/l Fe	Bestell-Nr. 14 63 20
---------------------------------	--------------------------------------	--------------------------------

Genauigkeit: ± 5 % vom Messbereichsendwert

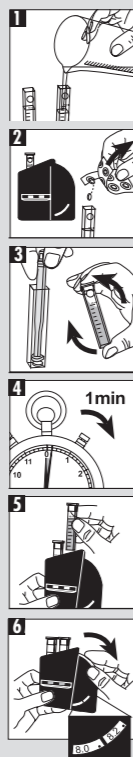
Tabletten IRON HR	Bestell-Nr. per 100 Stück 51 53 80
-----------------------------	--

Eisen HR (IRON HR-Tablette)

- 1 Beide Küvetten mit der Probe bis zur 10 ml-Marke füllen.
- 2 Eine Küvette als Blindprobe in die linke Kammer des Comparators stellen. In die andere Küvette eine IRON HR-Tablette geben.
- 3 Die Tablette mit dem Rührstab zerdrücken und gut vermischen, Küvette verschließen. Tabletten durch Umschwenken auflösen.
- 4 Zur vollen Farbentwicklung 1 Minute warten.
- 5 Die zweite Küvette in die rechte Kammer des Comparators stellen.
- 6 Nach dem Abgleich mit der CHECKIT®Disc wird das Ergebnis in mg/l Fe abgelesen.

Anmerkung:

- A Es werden Fe²⁺- und Fe³⁺-Ionen in gelöster Form erfasst.
B Proben, die Komplexbildner enthalten, sowie Proben mit ungelösten Bestandteilen müssen aufgeschlossen werden (Standard-Labor-Methode: saurer Aufschluss - mit oder auch ohne Erhitzen - pH-Einstellung (HR 6.0-9)).



Instructions for the determination of Iron HR

CHECKIT®Disc Iron HR	Measurement Range 1 - 10 mg/l Fe	Order Code 14 63 20
--------------------------------	--	-------------------------------

Accuracy: ± 5 % full scale

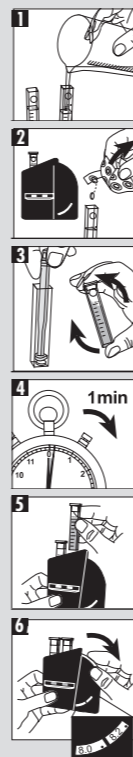
Tablets IRON HR	Order Code (per 100 pcs) 51 53 80
---------------------------	---

Iron HR (IRON HR- tablet)

- 1 Fill both cells to the 10 ml mark.
- 2 Place one cell in the left-hand compartment of the comparator as a blank. Add one IRON HR-tablet to the other cell.
- 3 Crush the tablet. Close the cell with a lid. Swirl it until the tablet has dissolved.
- 4 Wait 1 Minutes for complete colour reaction.
- 5 Place this second cell in the right-hand compartment of the comparator.
- 6 Match the two colour fields against north day light and read off the result as mg/l Fe.

Note:

- A The test responds to soluble iron (ferrous and ferric).
B Samples with complexing agents as well as samples with precipitated particles require pre-treatment (Standard laboratory procedure: acidification - with or without boiling - pH adjustment (HR 6.0-9)).



Instructions for the determination of Iron HR

CHECKIT®Disc Iron HR	Measurement Range 1 - 10 mg/l Fe	Order Code 14 63 20
--------------------------------	--	-------------------------------

Accuracy: ± 5 % full scale

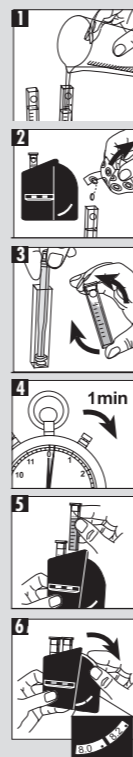
Tablets IRON HR	Order Code (per 100 pcs) 51 53 80
---------------------------	---

Iron HR (IRON HR- tablet)

- 1 Fill both cells to the 10 ml mark.
- 2 Place one cell in the left-hand compartment of the comparator as a blank. Add one IRON HR-tablet to the other cell.
- 3 Crush the tablet. Close the cell with a lid. Swirl it until the tablet has dissolved.
- 4 Wait 1 Minutes for complete colour reaction.
- 5 Place this second cell in the right-hand compartment of the comparator.
- 6 Match the two colour fields against north day light and read off the result as mg/l Fe.

Note:

- A The test responds to soluble iron (ferrous and ferric).
B Samples with complexing agents as well as samples with precipitated particles require pre-treatment (Standard laboratory procedure: acidification - with or without boiling - pH adjustment (HR 6.0-9)).



Mode d'emploi pour la détermination du Fer HR

CHECKIT®Disc Fer HR	Plage de mesure 1 - 10 mg/l Fe	Référence de commande 14 63 20
-------------------------------	--	--

Precision de la mesure: ± 5 % de valeur plafond de la plage de mesure

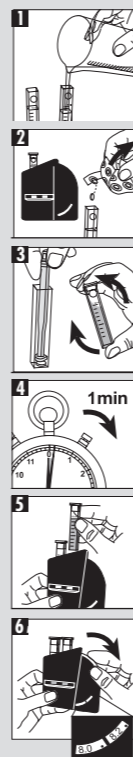
Pastilles IRON HR	Référence de commande pour 100 pastilles 51 53 80
-----------------------------	---

Fer HR (IRON HR-Tablette)

- 1 Remplir les deux cuves avec l'échantillon jusqu'à la marque 10 ml.
- 2 Placer une cuve dans la chambre de mesure de gauche du comparateur (solution témoin). Ajouter une pastille de IRON HR dans l'autre cuve.
- 3 Ecraser la pastille. Fermer la cuvette avec son couvercle. Dissoudre la pastille en agitant la cuvette.
- 4 Attendre 1 minutes le développement complet de la couleur.
- 5 Placer celle-ci dans la chambre de mesure de droite.
- 6 Faire concorder la couleur obtenue avec le CHECKIT®Disc et lire le résultat en mg/l Fe.

Remarque:

- A Ce test mesure le fer dissout (ions Fe²⁺ et Fe³⁺).
B Les échantillons contenant des agents complexes ou des particules précipitées doivent être pré-traités (methode standard de laboratoire: acidification - avec ou sans chauffage - ajustement du pH (HR 6.0-9)).



Mode d'emploi pour la détermination du Fer HR

CHECKIT®Disc Fer HR	Plage de mesure 1 - 10 mg/l Fe	Référence de commande 14 63 20
-------------------------------	--	--

Precision de la mesure: ± 5 % de valeur plafond de la plage de mesure

Pastilles IRON HR	Référence de commande pour 100 pastilles 51 53 80
-----------------------------	---

Fer HR (IRON HR-Tablette)

- 1 Remplir les deux cuves avec l'échantillon jusqu'à la marque 10 ml.
- 2 Placer une cuve dans la chambre de mesure de gauche du comparateur (solution témoin). Ajouter une pastille de IRON HR dans l'autre cuve.
- 3 Ecraser la pastille. Fermer la cuvette avec son couvercle. Dissoudre la pastille en agitant la cuvette.
- 4 Attendre 1 minutes le développement complet de la couleur.
- 5 Placer celle-ci dans la chambre de mesure de droite.
- 6 Faire concorder la couleur obtenue avec le CHECKIT®Disc et lire le résultat en mg/l Fe.

Remarque:

- A Ce test mesure le fer dissout (ions Fe²⁺ et Fe³⁺).
B Les échantillons contenant des agents complexes ou des particules précipitées doivent être pré-traités (methode standard de laboratoire: acidification - avec ou sans chauffage - ajustement du pH (HR 6.0-9)).

Istruzioni per la determinazione di Ferro HR

CHECKIT®Disc Ferro HR	Campo di misurazione 1 - 10 mg/l Fe	Cod. art. 14 63 20
---------------------------------	---	------------------------------

Precisione di dischi: +/- 5% del valore finale.

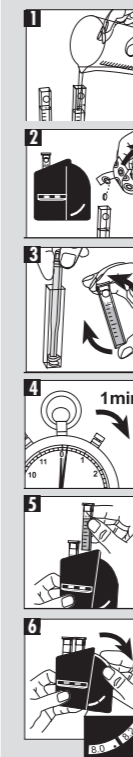
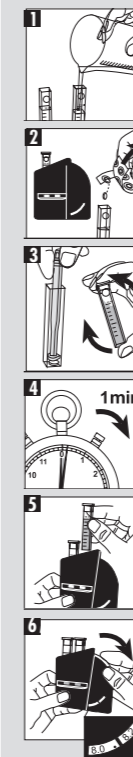
Compresse IRON HR	Cod. art. ogni 100 pezzi 51 53 80
-----------------------------	---

Ferro HR (IRON HR-Tablette)

- 1 Riempire le due cuvette con il campione fino alla tacca 10 ml.
- 2 Porre una cuvetta come bianco nella camera a sinistra del comparatore. Introdurre una compressa IRON HR nell'altra cuvetta.
- 3 Frantumarla con un agitatore pulito. Frantumarla con un agitatore pulito. Chiudere con il coperchio.
- 4 Attendere un tempo di 1 minuti per la reazione colorante!
- 5 Far sciogliere la compressa capovolgendo la cuvetta che poi verrà inserita nella camera a destra.
- 6 In seguito alla compensazione con il CHECKIT®Disc il risultato viene letto come mg/l Fe.

Nota:

- A Si misurano gli ioni Fe²⁺ e Fe³⁺ in forma risolta.
B Campioni che contengono gli agenti complessati, come pure campioni con componenti insolubili devono essere protrattati (Metodo standard del laboratorio: il pretrattamento acido con o senza riscaldamento dei campioni - valore p (HR 6.0-9)).



Istruzioni per la determinazione di Ferro HR

CHECKIT®Disc Ferro HR	Campo di misurazione 1 - 10 mg/l Fe	Cod. art. 14 63 20
---------------------------------	---	------------------------------

Precisione di dischi: +/- 5% del valore finale.

Compresse IRON HR	Cod. art. ogni 100 pezzi 51 53 80
-----------------------------	---

Ferro HR (IRON HR-Tablette)

- 1 Riempire le due cuvette con il campione fino alla tacca 10 ml.
- 2 Porre una cuvetta come bianco nella camera a sinistra del comparatore. Introdurre una compressa IRON HR nell'altra cuvetta.
- 3 Frantumarla con un agitatore pulito. Frantumarla con un agitatore pulito. Chiudere con il coperchio.
- 4 Attendere un tempo di 1 minuti per la reazione colorante!
- 5 Far sciogliere la compressa capovolgendo la cuvetta che poi verrà inserita nella camera a destra.
- 6 In seguito alla compensazione con il CHECKIT®Disc il risultato viene letto come mg/l Fe.

Nota:

- A Si misurano gli ioni Fe²⁺ e Fe³⁺ in forma risolta.
B Campioni che contengono gli agenti complessati, come pure campioni con componenti insolubili devono essere protrattati (Metodo standard del laboratorio: il pretrattamento acido con o senza riscaldamento dei campioni - valore p (HR 6.0-9)).

