

Instrucciones para la determinación de Nitrito LR con sobres de polvos

CHECKIT®Disc	Campo de medición	Número de pedido
Nitrito LR PP	0 - 0,3 mg/l N	14 63 01

Precisión de discos: ± 5 % del valor final

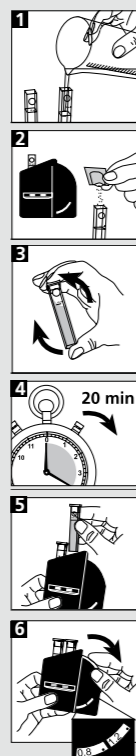
Reactivos (por 100 tests)	Número de pedido
Vario Nitri 3 F10	53 09 80

Nitrito LR (Vario Nitri 3 F10)

- 1 Llenar ambas cubetas con la prueba hasta la marca de 10 ml.
- 2 Colocar una cubeta como ensayo en blanco en el compartimento izquierdo del Comparador. Añadir a la segunda cubeta una Vario Nitri 3 F10 sobre de polvos.
- 3 Cerrarla con su tapa y moverlos para disolver.
- 4 El color desarrollado, se compara con estándares de color pasados 20 minutos.
- 5 Colocar esta cubeta en el compartimento derecho.
- 6 Una vez realizada la igualación del color producido en la cubeta con el CHECKIT®Disc, leer el resultado de mg/l N. $\text{mg/l N} \times 3,29 = \text{mg/l NO}_2$

Nota

La presencia de iones de cobre (II) y de hierro (II) pueden producir resultados inferiores.



Instrucciones para la determinación de Nitrito LR con sobres de polvos

CHECKIT®Disc	Campo de medición	Número de pedido
Nitrito LR PP	0 - 0,3 mg/l N	14 63 01

Precisión de discos: ± 5 % del valor final

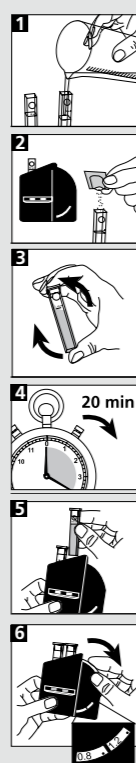
Reactivos (por 100 tests)	Número de pedido
Vario Nitri 3 F10	53 09 80

Nitrito LR (Vario Nitri 3 F10)

- 1 Llenar ambas cubetas con la prueba hasta la marca de 10 ml.
- 2 Colocar una cubeta como ensayo en blanco en el compartimento izquierdo del Comparador. Añadir a la segunda cubeta una Vario Nitri 3 F10 sobre de polvos.
- 3 Cerrarla con su tapa y moverlos para disolver.
- 4 El color desarrollado, se compara con estándares de color pasados 20 minutos.
- 5 Colocar esta cubeta en el compartimento derecho.
- 6 Una vez realizada la igualación del color producido en la cubeta con el CHECKIT®Disc, leer el resultado de mg/l N. $\text{mg/l N} \times 3,29 = \text{mg/l NO}_2$

Nota

La presencia de iones de cobre (II) y de hierro (II) pueden producir resultados inferiores.



- (D) Wichtig:**
Die Küvette muss mit dem Punkt zum Betrachter im Messschacht positioniert werden.
Um höchste Genauigkeit zu gewährleisten, Farbabgleich immer gegen Tagesnordlicht durchführen.
Küvetten müssen nach jeder Bestimmung gründlich gespült werden. CHECKIT®Disc lichtgeschützt / dunkel lagern.

- (GB) Important:**
Place the cell facing the mark (point) in the compartment. It is essential to rinse the cells thoroughly after each test. To obtain maximum accuracy view and match colour against north day light always. Store CHECKIT®Disc in the dark.

- (F) Important:**
La cuve doit être positionnée de façon à ce que le point concorde avec le repère de la chambre de mesure.
Pour assurer la plus grande exactitude, faire concorder la couleur avec le CHECKIT®Disc en tenant le comparateur face à la lumière.
Les cuves doivent être bien nettoyées après chaque mesure. Stocker CHECKIT®Disk dans un endroit sombre.

- (I) Importante:**
La cuvetta deve essere posizionata nel pozzetto di misurazione con il punto verso l'osservatore.
Per garantire la massima precisione eseguire sempre la compensazione del colore contro la luce del giorno.
Le cuvette devono essere sempre lavate accuratamente in seguito ad ogni determinazione. Conservare CHECKIT®Disc oscuro.

- (E) Importante:**
Posicionar la cubeta en el compartimento de tal forma, que el punto se encuentre dirigido hacia el usuario.
Para garantizar una exactitud máxima, realizar el ajuste cromático siempre con luz diurna. Las cubetas se deberán de limpiar y enjuagar minuciosamente después de cada determinación. Almacene CHECKIT®Disc obscuro.

- (D) Wichtig:**
Die Küvette muss mit dem Punkt zum Betrachter im Messschacht positioniert werden.
Um höchste Genauigkeit zu gewährleisten, Farbabgleich immer gegen Tagesnordlicht durchführen.
Küvetten müssen nach jeder Bestimmung gründlich gespült werden. CHECKIT®Disc lichtgeschützt / dunkel lagern.

- (GB) Important:**
Place the cell facing the mark (point) in the compartment. It is essential to rinse the cells thoroughly after each test. To obtain maximum accuracy view and match colour against north day light always. Store CHECKIT®Disc in the dark.

- (F) Important:**
La cuve doit être positionnée de façon à ce que le point concorde avec le repère de la chambre de mesure.
Pour assurer la plus grande exactitude, faire concorder la couleur avec le CHECKIT®Disc en tenant le comparateur face à la lumière.
Les cuves doivent être bien nettoyées après chaque mesure. Stocker CHECKIT®Disk dans un endroit sombre.

- (I) Importante:**
La cuvetta deve essere posizionata nel pozzetto di misurazione con il punto verso l'osservatore.
Per garantire la massima precisione eseguire sempre la compensazione del colore contro la luce del giorno.
Le cuvette devono essere sempre lavate accuratamente in seguito ad ogni determinazione. Conservare CHECKIT®Disc oscuro.

- (E) Importante:**
Posicionar la cubeta en el compartimento de tal forma, que el punto se encuentre dirigido hacia el usuario.
Para garantizar una exactitud máxima, realizar el ajuste cromático siempre con luz diurna. Las cubetas se deberán de limpiar y enjuagar minuciosamente después de cada determinación. Almacene CHECKIT®Disc obscuro.

Other available tests	Range	Other available tests	Range
Aluminium	0 - 0.3 mg/l Al	Iron HR	1 - 10 mg/l Fe
Ammonia	0 - 1 mg/l N	Iron TPTZ	0 - 1.8 mg/l Fe
Ammonia vario	0 - 0.5 mg/l N	Manganese LR	0.1 - 0.7 mg/l Mn
Bromine	0.5 - 5 mmol/l	Manganese VLR*	0.02 - 0.2 mg/l Mn
Chlorine	0 - 1 mg/l Cl ₂	Molybdate	0 - 100 mg/l MoO ₄
free, combined,	0.1 - 2 mg/l Cl ₂	Nitrate LR	0 - 1 mg/l N
total	0 - 4 mg/l Cl ₂	Nitrate HR	10 - 100 mg/l NO ₃
Chlorine*	0.02 - 0.3 mg/l Cl ₂	Nitrite LR	0 - 0.5 mg/l N
Chlorine Dioxide*	0.01 - 0.2 mg/l ClO ₂	Nitrite LR vario	0 - 0.3 mg/l N
Chlorine HR (total)	10 - 300 mg/l Cl ₂	Ozone (DPD)	0 - 0.7 mg/l O ₃
Chlor vario	0 - 3.5 mg/l Cl	pH	5.2 - 6.8 pH, 6.0 - 7.6 pH, 6.5 - 8.4 pH, 4 - 10 pH
Copper (Cu ²⁺)	0 - 1 mg/l Cu	Phosphate LR	0 - 4 mg/l PO ₄
Copper LR* (free + total)	0 - 1 mg/l Cu	Phosphate HR	0 - 80 mg/l PO ₄
Copper HR (free + total)	0 - 5 mg/l Cu	Phosphat vario	0 - 2.5 mg/l PO ₄
Copper LR vario* (free)	0 - 1 mg/l Cu	Säurekapazität Ks4.3	0.5 - 5 mmol/l
Copper HR vario (free)	0 - 5 mg/l Cu	Silica LR	0.25 - 4 mg/l SiO ₂
DEHA	0 - 0.5 mg/l DEHA	Silica vario	0 - 100 mg/l SiO ₂
Fluoride	0.2 - 2 mg/l F	Silica VLR*	0 - 1 mg/l SiO ₂
Iron LR	0.05 - 1 mg/l Fe	Sulfite LR	0.5 - 10 mg/l SO ₃ ²⁻
		Total Alkalinity	20-240 mg/l CaCO ₃
		Zinc	0 - 1 mg/l Zn

*Only with CHECKIT®Comparator D55 with mirror optics

Update: www.tintometer.de
No.: 00387081

Technical changes without notice
Printed in Germany 07/07

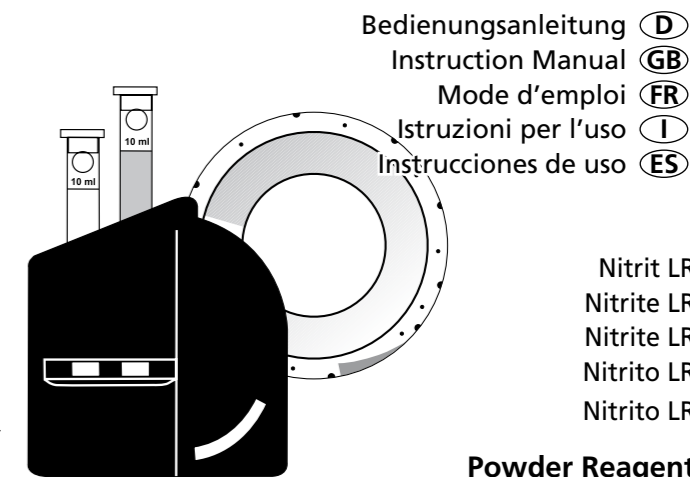
Other available tests	Range	Other available tests	Range
Aluminium	0 - 0.3 mg/l Al	Iron HR	1 - 10 mg/l Fe
Ammonia	0 - 1 mg/l N	Iron TPTZ	0 - 1.8 mg/l Fe
Ammonia vario	0 - 0.5 mg/l N	Manganese LR	0.1 - 0.7 mg/l Mn
Bromine	0.5 - 5 mmol/l	Manganese VLR*	0.02 - 0.2 mg/l Mn
Chlorine	0 - 1 mg/l Cl ₂	Molybdate	0 - 100 mg/l MoO ₄
free, combined,	0.1 - 2 mg/l Cl ₂	Nitrate LR	0 - 1 mg/l N
total	0 - 4 mg/l Cl ₂	Nitrate HR	10 - 100 mg/l NO ₃
Chlorine*	0.02 - 0.3 mg/l Cl ₂	Nitrite LR	0 - 0.5 mg/l N
Chlorine Dioxide*	0.01 - 0.2 mg/l ClO ₂	Nitrite LR vario	0 - 0.3 mg/l N
Chlorine HR (total)	10 - 300 mg/l Cl ₂	Ozone (DPD)	0 - 0.7 mg/l O ₃
Chlor vario	0 - 3.5 mg/l Cl	pH	5.2 - 6.8 pH, 6.0 - 7.6 pH, 6.5 - 8.4 pH, 4 - 10 pH
Copper (Cu ²⁺)	0 - 1 mg/l Cu	Phosphate LR	0 - 4 mg/l PO ₄
Copper LR* (free + total)	0 - 1 mg/l Cu	Phosphate HR	0 - 80 mg/l PO ₄
Copper HR (free + total)	0 - 5 mg/l Cu	Phosphat vario	0 - 2.5 mg/l PO ₄
Copper LR vario* (free)	0 - 1 mg/l Cu	Säurekapazität Ks4.3	0.5 - 5 mmol/l
Copper HR vario (free)	0 - 5 mg/l Cu	Silica LR	0.25 - 4 mg/l SiO ₂
DEHA	0 - 0.5 mg/l DEHA	Silica vario	0 - 100 mg/l SiO ₂
Fluoride	0.2 - 2 mg/l F	Silica VLR*	0 - 1 mg/l SiO ₂
Iron LR	0.05 - 1 mg/l Fe	Sulfite LR	0.5 - 10 mg/l SO ₃ ²⁻
		Total Alkalinity	20-240 mg/l CaCO ₃
		Zinc	0 - 1 mg/l Zn

*Only with CHECKIT®Comparator D55 with mirror optics

Update: www.tintometer.de
No.: 00387081

Technical changes without notice
Printed in Germany 07/07

CHECKIT®Comparator

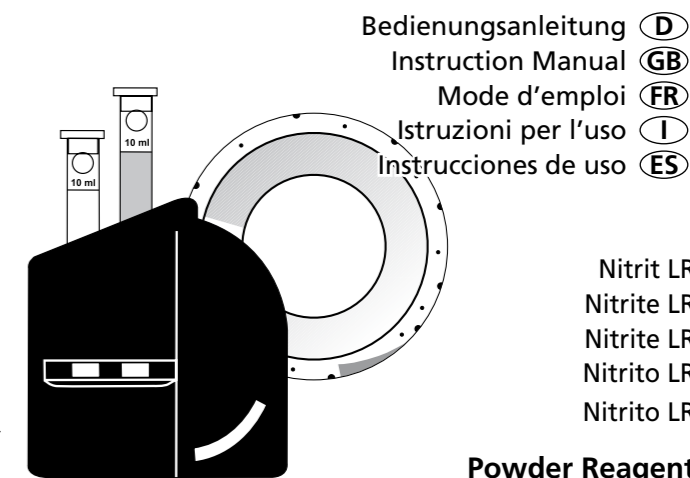


Bedienungsanleitung **(D)**
Instruction Manual **(GB)**
Mode d'emploi **(FR)**
Istruzioni per l'uso **(I)**
Instrucciones de uso **(ES)**

Nitrit LR
Nitrite LR
Nitrite LR
Nitrito LR
Nitrito LR

Powder Reagent

CHECKIT®Comparator



Bedienungsanleitung **(D)**
Instruction Manual **(GB)**
Mode d'emploi **(FR)**
Istruzioni per l'uso **(I)**
Instrucciones de uso **(ES)**

Nitrit LR
Nitrite LR
Nitrite LR
Nitrito LR
Nitrito LR

Powder Reagent

Anleitung zur Bestimmung von Nitrit LR mit Vario Pulverpäckchen

CHECKIT®Disc Messbereich Bestell-Nr.
Nitrit LR PP 0 - 0,3 mg/l N 14 63 01

Genauigkeit: ± 5 % vom Messbereichswert

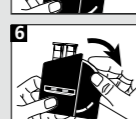
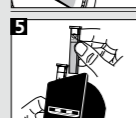
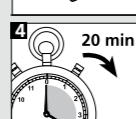
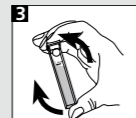
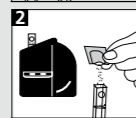
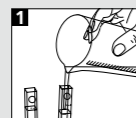
Reagenz Bestell-Nr. per 100 Stück
Vario Nitri 3 F10 53 09 80

Nitrit LR (Vario Nitri 3 F10)

- 1 Beide Küvetten mit der Probe bis zur 10 ml-Marke füllen.
- 2 Eine Küvette als Blindprobe in die linke Kammer des Comparators stellen. In die andere Küvette ein Vario Nitri 3 F10 Pulverpäckchen direkt aus Folie zugeben.
- 3 Die Küvette mit dem Deckel verschließen und den Inhalt durch Schütteln mischen.
- 4 Zur vollen Farbentwicklung 20 Minuten warten.
- 5 Die zweite Küvette in die rechte Kammer des Comparators stellen.
- 6 Nach dem Abgleich mit der CHECKIT®Disc gegen Tagesnordlicht wird das Ergebnis in mg/l N abgelesen.
 $\text{mg/l N} \times 3,29 = \text{mg/l NO}_2$

Anmerkung

Kupfer(II) und Eisen(II)-Ionen verursachen niedrigere Ergebnisse



Instructions for the determination of Nitrite LR with Vario Powder Packs

CHECKIT®Disc Measurement Range Order Code
Nitrite LR PP 0 - 0,3 mg/l N 14 63 01

Accuracy: ± 5 % full scale

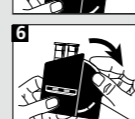
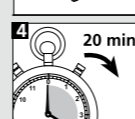
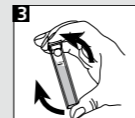
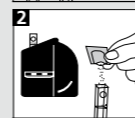
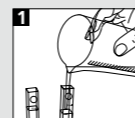
Reagent Order Code (per 100 pcs)
Vario Nitri 3 F10 53 09 80

Nitrite LR (Vario Nitri 3 F10)

- 1 Fill both cells to the 10 ml mark.
- 2 Place one cell in the left-hand compartment of the comparator as a blank. Add one Vario Nitri 3 F10 Powder Pack in the other cell.
- 3 Close the cell with a lid. Swirl it gently.
- 4 Wait 20 minutes for complete colour reaction.
- 5 Place this second cell in the right-hand compartment of the comparator.
- 6 Match the two colour fields against north day light and read off the result as mg/l N.
 $\text{mg/l N} \times 3,29 = \text{mg/l NO}_2$

Note

Cupric and ferrous ions cause lower results.



Mode d'emploi pour la détermination du Nitrite LR avec des sachets de poudre

CHECKIT®Disc Plage de mesure Référence de commande
Nitrite LR PP 0 - 0,3 mg/l N 14 63 01

Precision de la mesure: ± 5 % de valeur plafond de la plage de mesure

Réactifs (pour 100 tests) Référence de commande
Vario Nitri 3 F10 53 09 80

Nitrite LR (Vario Nitri 3 F10)

- 1 Remplir les deux cuves avec l'échantillon jusqu'à la marque 10 ml.
- 2 Placer une cuve dans la chambre de mesure de gauche du comparateur (solution témoin). Ajouter une Vario Nitri 3 F10 sachet de poudre dans l'autre cuve.
- 3 Fermer la cuvette avec son couvercle. Dissoudre en agitant les cuves.
- 4 Attendre 20 minutes le développement complet de la couleur.
- 5 Placer celle-ci dans la chambre de mesure de droite.
- 6 Faire concorder la couleur obtenue avec le CHECKIT®Disc et lire le résultat en mg/l N.
 $\text{mg/l N} \times 3,29 = \text{mg/l NO}_2$

Remarque

Les ions de cuivre (II) et de fer (II) provoquent selon les cas des valeurs plus basses.

Anleitung zur Bestimmung von Nitrit LR mit Vario Pulverpäckchen

CHECKIT®Disc Messbereich Bestell-Nr.
Nitrit LR PP 0 - 0,3 mg/l N 14 63 01

Genauigkeit: ± 5 % vom Messbereichswert

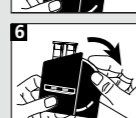
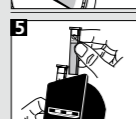
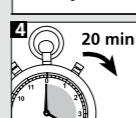
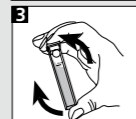
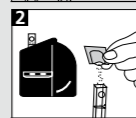
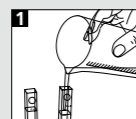
Reagenz Bestell-Nr. per 100 Stück
Vario Nitri 3 F10 53 09 80

Nitrit LR (Vario Nitri 3 F10)

- 1 Beide Küvetten mit der Probe bis zur 10 ml-Marke füllen.
- 2 Eine Küvette als Blindprobe in die linke Kammer des Comparators stellen. In die andere Küvette ein Vario Nitri 3 F10 Pulverpäckchen direkt aus Folie zugeben.
- 3 Die Küvette mit dem Deckel verschließen und den Inhalt durch Schütteln mischen.
- 4 Zur vollen Farbentwicklung 20 Minuten warten.
- 5 Die zweite Küvette in die rechte Kammer des Comparators stellen.
- 6 Nach dem Abgleich mit der CHECKIT®Disc gegen Tagesnordlicht wird das Ergebnis in mg/l N abgelesen.
 $\text{mg/l N} \times 3,29 = \text{mg/l NO}_2$

Anmerkung

Kupfer(II) und Eisen(II)-Ionen verursachen niedrigere Ergebnisse



Instructions for the determination of Nitrite LR with Vario Powder Packs

CHECKIT®Disc Measurement Range Order Code
Nitrite LR PP 0 - 0,3 mg/l N 14 63 01

Accuracy: ± 5 % full scale

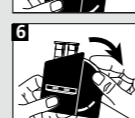
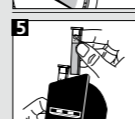
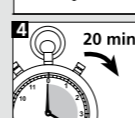
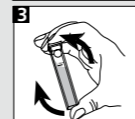
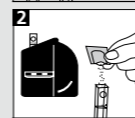
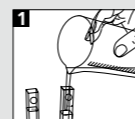
Reagent Order Code (per 100 pcs)
Vario Nitri 3 F10 53 09 80

Nitrite LR (Vario Nitri 3 F10)

- 1 Fill both cells to the 10 ml mark.
- 2 Place one cell in the left-hand compartment of the comparator as a blank. Add one Vario Nitri 3 F10 Powder Pack in the other cell.
- 3 Close the cell with a lid. Swirl it gently.
- 4 Wait 20 minutes for complete colour reaction.
- 5 Place this second cell in the right-hand compartment of the comparator.
- 6 Match the two colour fields against north day light and read off the result as mg/l N.
 $\text{mg/l N} \times 3,29 = \text{mg/l NO}_2$

Note

Cupric and ferrous ions cause lower results.



Mode d'emploi pour la détermination du Nitrite LR avec des sachets de poudre

CHECKIT®Disc Plage de mesure Référence de commande
Nitrite LR PP 0 - 0,3 mg/l N 14 63 01

Precision de la mesure: ± 5 % de valeur plafond de la plage de mesure

Réactifs (pour 100 tests) Référence de commande
Vario Nitri 3 F10 53 09 80

Nitrite LR (Vario Nitri 3 F10)

- 1 Remplir les deux cuves avec l'échantillon jusqu'à la marque 10 ml.
- 2 Placer une cuve dans la chambre de mesure de gauche du comparateur (solution témoin). Ajouter une Vario Nitri 3 F10 sachet de poudre dans l'autre cuve.
- 3 Fermer la cuvette avec son couvercle. Dissoudre en agitant les cuves.
- 4 Attendre 20 minutes le développement complet de la couleur.
- 5 Placer celle-ci dans la chambre de mesure de droite.
- 6 Faire concorder la couleur obtenue avec le CHECKIT®Disc et lire le résultat en mg/l N.
 $\text{mg/l N} \times 3,29 = \text{mg/l NO}_2$

Remarque

Les ions de cuivre (II) et de fer (II) provoquent selon les cas des valeurs plus basses.

Istruzioni per la determinazione di Nitrito LR con bustina polvere

CHECKIT®Disc Campo di misurazione Cod. art.
Nitrito LR PP 0 - 0,3 mg/l N 14 63 01

Precisione di dischi: +/- 5% del valore finale.

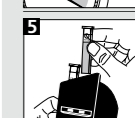
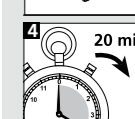
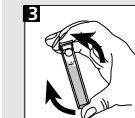
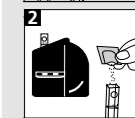
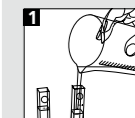
Reagenti (per 100 test) Cod. art.
Vario Nitri 3 F10 53 09 80

Nitrito LR (Vario Nitri 3 F10)

- 1 Riempire le due cuvette con il campione fino alla tacca 10 ml.
- 2 Porre una cuvetta come bianco nella camera a sinistra del comparatore. Introdurre una Vario Nitri 3 F10 bustina polvere nell'altra cuvetta.
- 3 Frantumarla con un agitatore pulito. Chiudere con il coperchio.
- 4 Attendere un tempo di 20 minuti per la reazione colorante!
- 5 Far sciogliere la compressa capovolgendo la cuvetta che poi verrà inserita nella camera a destra.
- 6 In seguito alla compensazione con il CHECKIT®Disc il risultato viene letto come mg/l N.
 $\text{mg/l N} \times 3,29 = \text{mg/l NO}_2$

Nota

Gli ioni di rame (II) e di ferro (II) producono, in determinate condizioni, valori inferiori.



Istruzioni per la determinazione di Nitrito LR con bustina polvere

CHECKIT®Disc Campo di misurazione Cod. art.
Nitrito LR PP 0 - 0,3 mg/l N 14 63 01

Precisione di dischi: +/- 5% del valore finale.

Reagenti (per 100 test) Cod. art.
Vario Nitri 3 F10 53 09 80

Nitrito LR (Vario Nitri 3 F10)

- 1 Riempire le due cuvette con il campione fino alla tacca 10 ml.
- 2 Porre una cuvetta come bianco nella camera a sinistra del comparatore. Introdurre una Vario Nitri 3 F10 bustina polvere nell'altra cuvetta.
- 3 Frantumarla con un agitatore pulito. Chiudere con il coperchio.
- 4 Attendere un tempo di 20 minuti per la reazione colorante!
- 5 Far sciogliere la compressa capovolgendo la cuvetta che poi verrà inserita nella camera a destra.
- 6 In seguito alla compensazione con il CHECKIT®Disc il risultato viene letto come mg/l N.
 $\text{mg/l N} \times 3,29 = \text{mg/l NO}_2$

Nota

Gli ioni di rame (II) e di ferro (II) producono, in determinate condizioni, valori inferiori.

