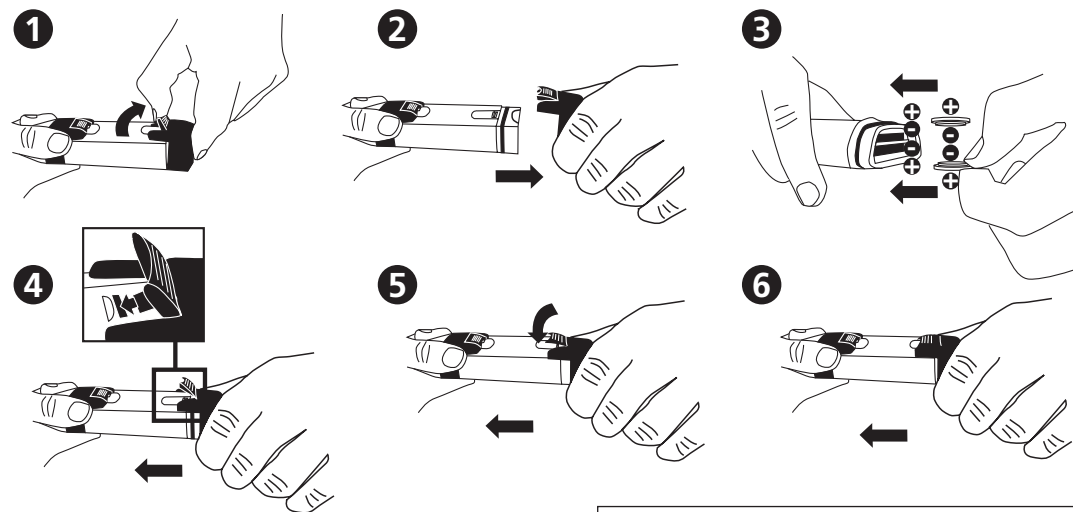




SD 90
Salt

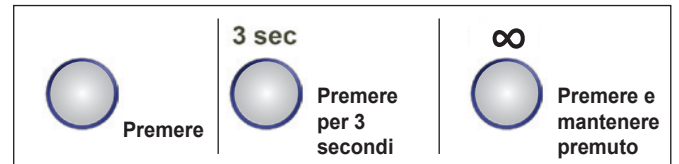
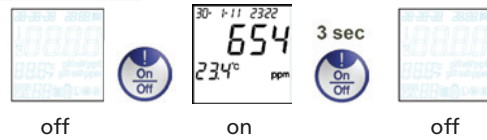
Inserire le batterie



MISURAZIONE

Togliere il cappuccio protettivo dalla sonda

A. Power ON/OFF



Spegnimento automatico dopo 8 minuti di inattività.

B. Blocco/sblocco dati!

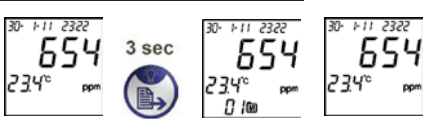


Possibile leggero ritardo una volta premuto prima del blocco dei dati (!).

C. Retroilluminazione ON/OFF



D. Memorizzazione dati



Dopo 3 sec. appare temporaneamente sul display la posizione di memorizzazione, ad es. 01. Una volta che la memoria ha raggiunto la capacità max., le precedenti memorizzazioni verranno sovrascritte dai dati attuali.

TARATURA salinità

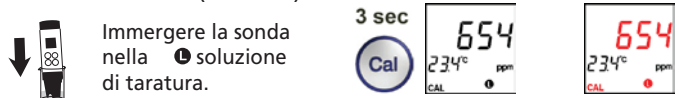
I caratteri in **ROSSO** rappresentano i „simboli lampeggianti“.

- Ritarare seguendo le singole raccomandazioni! Al termine di ogni misurazione sciacquare l'elettrodo con acqua distillata.
- Se la temperatura non è compresa nell'intervallo consentito, sul display appare „ERR“. Il misuratore ritorna automaticamente nella Modalità Misurazione.
- Se la lettura di default è al di fuori dell'intervallo standard del tampone per un valore superiore al 30%, sul display appare „ERR“.

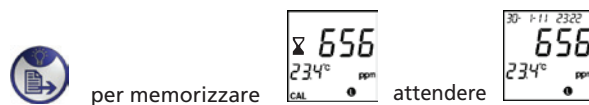
E. Taratura el. salinità

Rilevamento automatico per ① : 100~1000 ppm e ② : 1.00~20.00 ppt
Togliere il cappuccio protettivo dalla sonda.

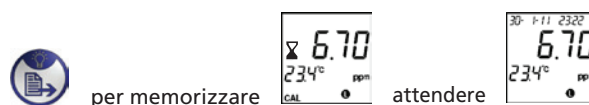
Alimentazione ON (vedere A)



Regolazione: per aumentare (+): + per diminuire (-):



Regolazione: per aumentare (+): + per diminuire (-):



IMPOSTAZIONE

F. Impostazione sistema

I caratteri in **ROSSO** rappresentano i „simboli lampeggianti“.

Prima di selezionare Menu sbloccare i dati (vedere lato anteriore B).

- 3 sec Richiamare i dati e passare a I.
- 1x Selezionare l'unità e passare a II.
- 2x Impostare data e ora e passare a III.
- 3x Impostare la temperatura e passare a IV.
- 4x Impostare la modalità di visualizzazione dati/ora e passare a V.
- Inserire.

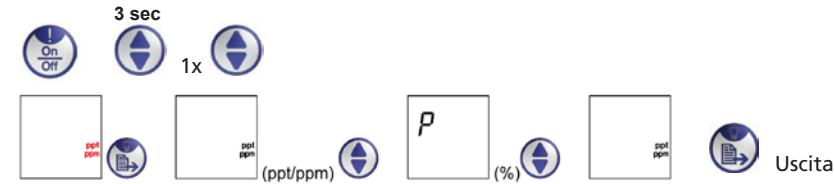
I. Richiamo dati



Cancellare i dati memorizzati.

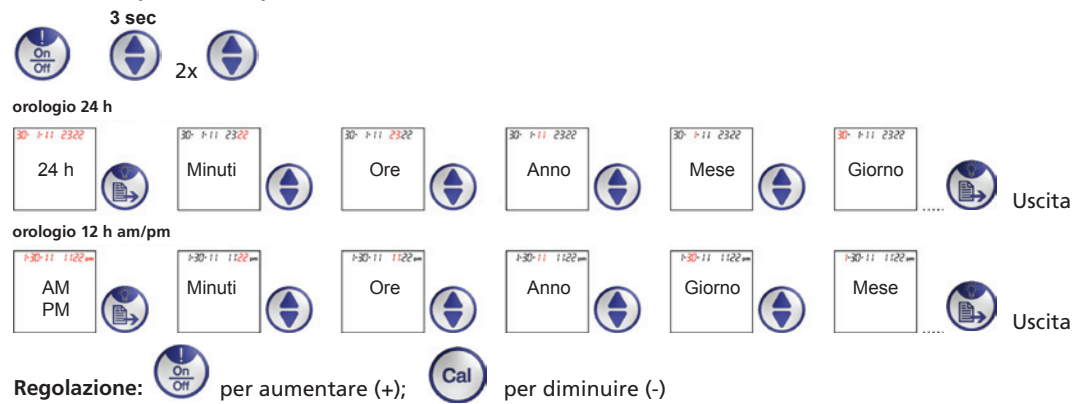


II. Selezione unità (% oppure ppt/ppm)



III. Impostazione data e ora

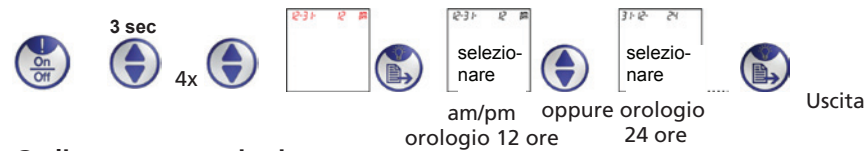
Selezionare prima V. "Impostazione modalità di visualizzazione dati/ora"



IV. Impostazione unità di temperatura (°C/°F)



V. Impostazione modalità di visualizzazione dati/ora



Codice errore e azioni

Description	Plage	Actions
1 Elettrodo non montato o montato in modo errato	Termistore: 0.5-100k Ω	Montare o sostituire l'elettrodo
2 Non usato		
3 Temperatura oltre i limiti	0-60°C	Portare a soluzione la temperatura nei limiti
4 Non usato		
5 Valore tarato oltre i limiti	70 %-130 % (confrontare con il valore di default)	Ritarare o sostituire l'elettrodo o usare il valore di default (togliere le batterie)
6 Salinità oltre i limiti	<20.00ppt (2.00%)	Usare un'altra soluzione

Dati tecnici / Caratteristiche SD 90 Sel

- 1 Campo di funzionamento: 0-60°C, <20.00ppt(2.00%)
- 2 Commutazione automatica su ppm e ppt. ppm:0-999ppm; ppt:1.00-20.00ppt (se impostata su unità ppt/ppm)
- 3 Fino a 2 punti per modalità manuale taratura, valore regolabile +/-50%
- 4 Risoluzione salinità: 0.01% (se impostata su unità „P“%)
- 5 Risoluzione salinità: 1ppm(<=999ppm) e 0.01ppt(1.00-20.00ppt) (se impostata su unità ppt/ppm)
- 6 Risoluzione temperatura: 0.1°C; Precisione: ±1°C, Sistema °C/°F selezionabile
- 7 Sistema unità selezionabile („P“% o ppt/ppm)
- 8 Datario/display ora e data con 25 gruppi di memorizzazione dati (non-volatili)
- 9 Schermo LCD 22x22mm, con retroilluminazione gialla verde
- 10 Batterie 2x CR2032
- 11 Disinserimento automatico per risparmiare la batteria (dopo 8 minuti di inattività)

Indice

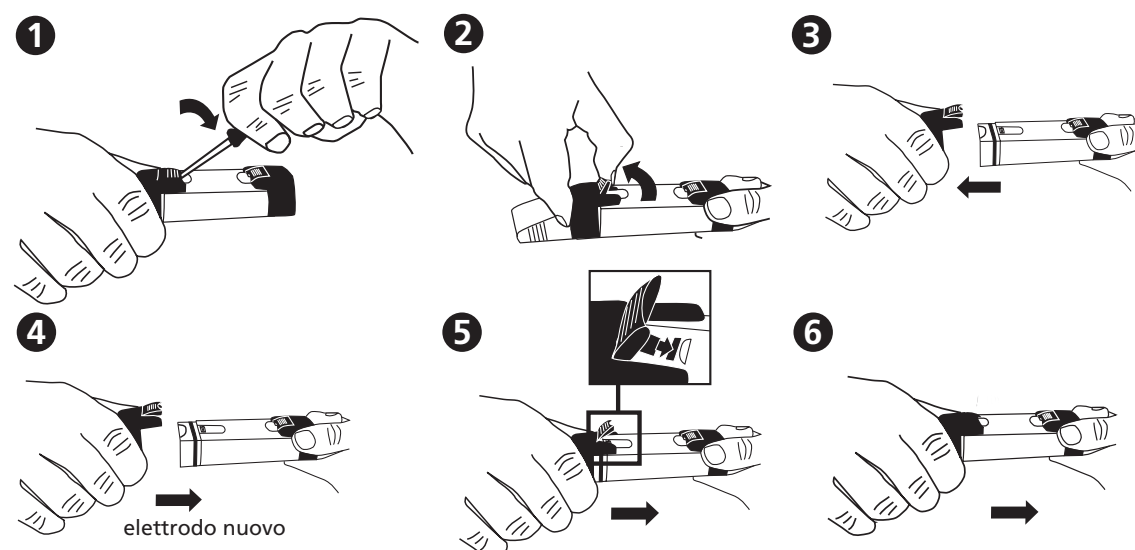
- 1 Salt Meter SD 90 in una robusta valigetta in plastica con cinghia
- 2 batterie
- 1 Istruzioni per l'uso

Codice: 419 48 04

Accessori

- 195 00 17 Batteria CR 2032 (sono necessarie 2 batterie)
- 19 48 22 Elettrodo di ricambio
- 38 48 01 Dosatore, 100 ml

VI. Sostituzione elettrodo



Le istruzioni per l'uso sono disponibili in altre lingue, visitare a tal proposito il sito www.aqualytic.de