

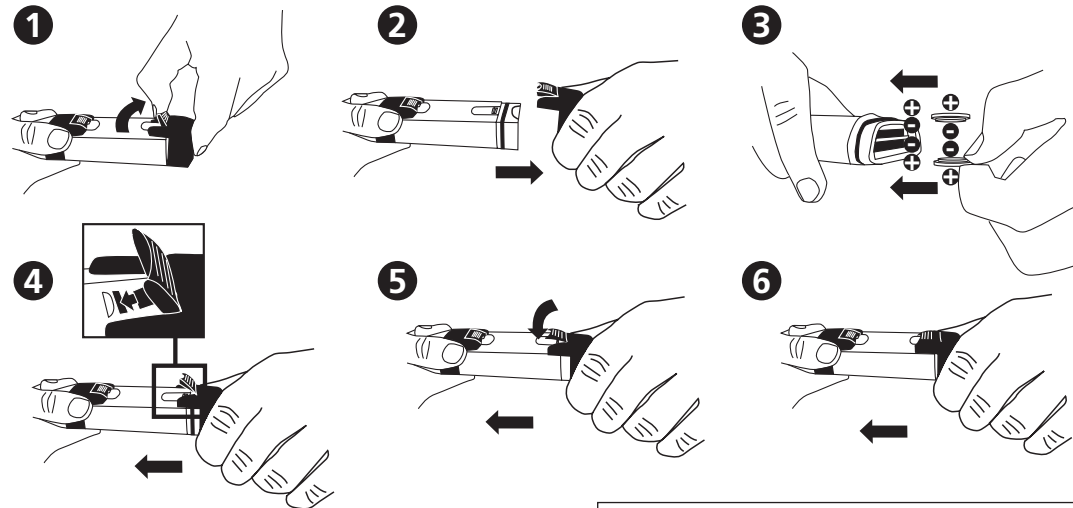


SD 90

Salt

DE

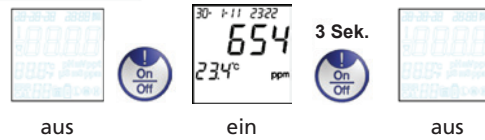
Batterien einlegen



MESSUNG

Schutzkappe vom Sensor abnehmen

A. Power ON/OFF



Schaltet sich nach acht Minuten Inaktivität automatisch ab.

B. Daten halten/freigeben!



Nach Drücken kurze Verzögerung bis Stabilisierung der Anzeige möglich!

C. Hintergrundbeleuchtung



D. Daten speichern



Nach drei Sekunden erscheint auf dem Display kurz die Dateinummer, z. B. 01. Sobald der Speicher voll ist, überschreiben neue Daten die jeweils ältesten.

Salt KALIBRIERUNG

Zeichen in ROT stehen für „blinkende Symbole“.

- Neu kalibrieren gemäß individueller Empfehlung! Die Elektrode nach jeder Messung mit destilliertem Wasser abspülen.
- Bei unzulässiger Temperatur erscheint „ERR“. Messgerät kehrt automatisch in Messmodus zurück.
- Wenn Standard-Messung mehr als 30% außerhalb des Standardpuffer-Bereichs, erscheint „ERR“.

E. Salt kalibrieren

Schutzkappe vom Sensor abnehmen.
Einschalten (ON), siehe A

Automatische Erkennung von ① : 100~1000 ppm und ② : 1.00~20.00 ppt

