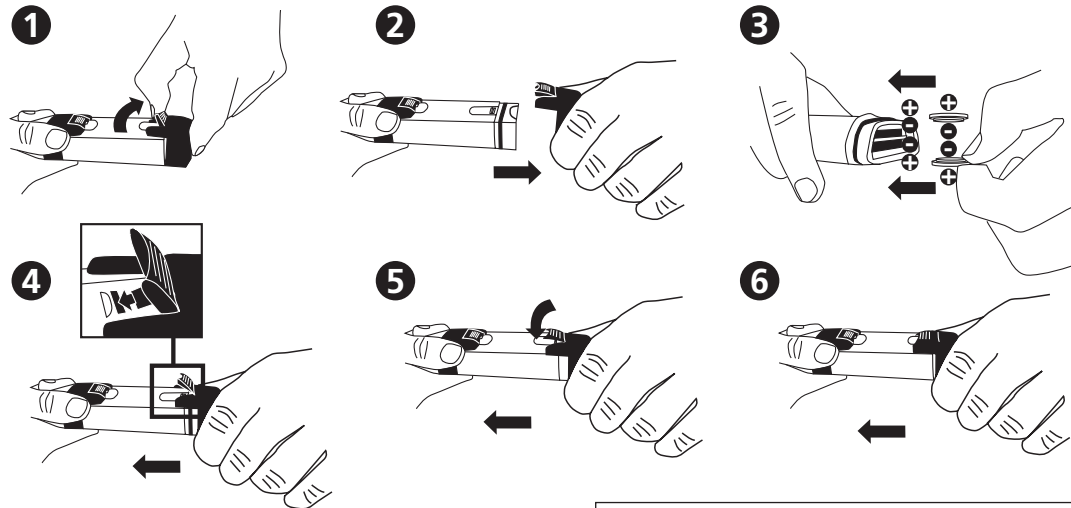




SD 90
Sal

ES

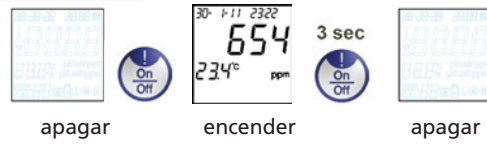
Introducir las pilas



MEDICIÓN

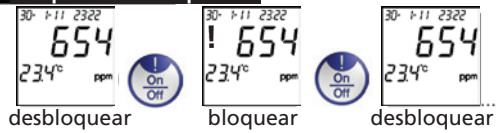
Retirar la cubierta protectora de la probeta

A. Power ON/OFF



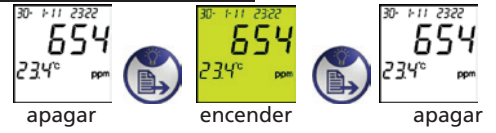
Se apaga automáticamente tras 8 minutos de inactividad.

B. Bloquear/Desbloquear

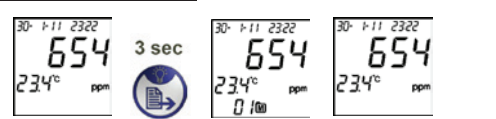


Puede presentar un ligero retardo tras pulsar y antes de mostrar los datos fijos.

C. ACTIVAR/DESACTIVAR



D. Almacenar datos



Después de 3 segundos el n.º de archivo aparece temporalmente en la pantalla, p. ej.: 01. Cuando se haya alcanzado la capacidad máxima de almacenamiento, los datos nuevos reemplazarán a los antiguos.

CALIBRADO de sal

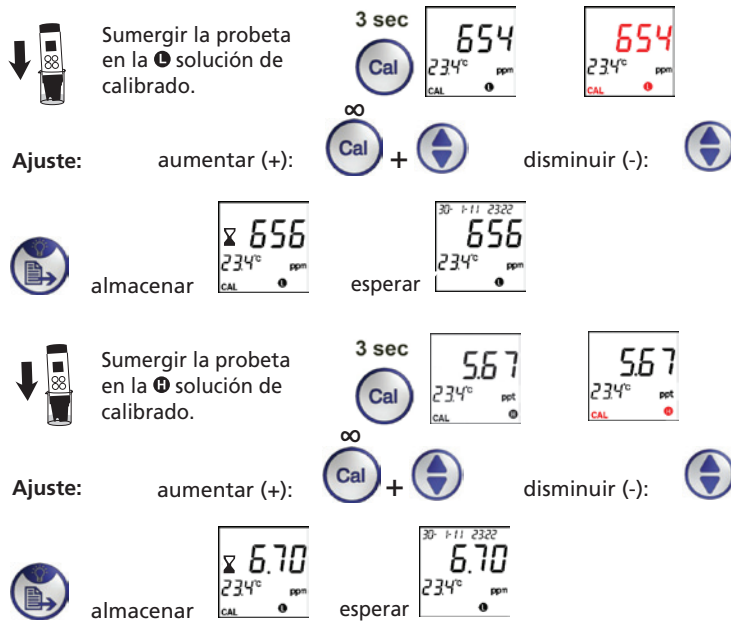
Los caracteres en ROJO representan "símbolos intermitentes".

- Recalibrar según las recomendaciones individuales. Lavar el electrodo con agua destilada después de cada medición.
- Si la temperatura está fuera de los parámetros establecidos, aparecerá el mensaje "ERR". El medidor volverá automáticamente al Modo de medición.
- Si la lectura predeterminada excede en más de 30 % el rango de regulación estándar, aparecerá "ERR".

E. Calibrar el contenido

Retire la cubierta protectora de la probeta. Conectado (ver A)

Reconocimiento automat. para ①: 100-1.000 ppm y ②: 1,00-20,00 ppt



CONFIGURACIÓN

F. Configuración del sistema

Los caracteres en **ROJO** representan "**símbolos intermitentes**".

Liberar antes los datos (ver lado frontal B) antes de la selección de menú.

- 3 s Recuperar datos ir a I.
- 1x Seleccionar unidad ir a II.
- 2x Configurar fecha y hora ir a III.
- 3x Configurar temperatura ir a IV.
- 4x Configurar formato de datos/hora ir a V.
- Acceder.

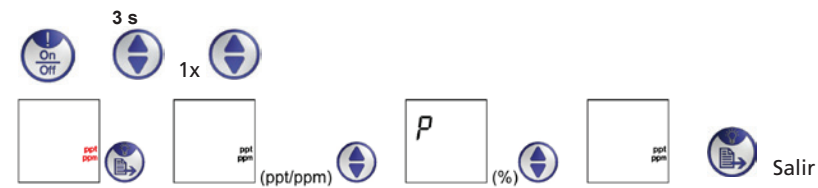
I. Recuperar datos



Eliminar datos almacenados.



II. Seleccionar unidad (% o ppm/ppt)



III. Configurar fecha y hora

Seleccionar antes "V. Configuración del formato de datos/hora".



Ajuste: aumentar (+); disminuir (-)

IV. Configurar temperatura (°C/°F)



V. Configuración del formato de datos/hora



Código de error y cómo actuar

Descripción	Rango	Actuación
1 Electrodo no instalado o dañado	Termistor: 0,5-100 k Ω	Instalar o sustituir electrodo
2 No utilizado		
3 Fuera del rango de temperatura	0-60 °C	Aportar solución para ajustar al rango de temperatura
4 No utilizado		
5 Valor calibrado fuera del rango	70 %-130 % (comparar el valor predeterminado)	Volver a calibrar o sustituir electrodo o utilizar el valor predeterminado (retirar pilas)
6 Contenido de sal fuera del rango	<20,00 ppt (2,00 %)	Utilizar otra solución

SD 90 Sel- Características/ funciones

- 1 Rango operativo: 0-60 °C, <20,00 ppt (2,00 %)
- 2 Cambio automático al superar ppm y ppt. ppm: 0-999 ppm; ppt: 1,00-20,00 ppt (al establecer unidad ppt/ppm)
- 3 Hasta 2 puntos de calibrado en modo manual, valor ajustable +/-50 %
- 4 Resolución de sal: 0,01 % (al establecer unidad „P“ %)
- 5 Resolución de sal: 1 ppm (<=999 ppm) y 0,01 ppt (1,00-20,00 ppt) (al establecer la unidad en ppt/ppm)
- 6 Resolución de temperatura: 0,1 °C; Precisión: ±1 °C, sistema seleccionable °C/°F
- 7 Seleccionar unidad del sistema („P“ % o ppt/ppm)
- 8 Mostrar hora y fecha/con 25 ajustes de almacenamiento de datos (nonvolátil)
- 9 Pantalla LCD de 22 x 22 mm con retroiluminación amarillo-verde
- 10 2 pilas botón CR 2032
- 11 Apagado automático para ahorrar batería (tras 8 minutos de inactividad)

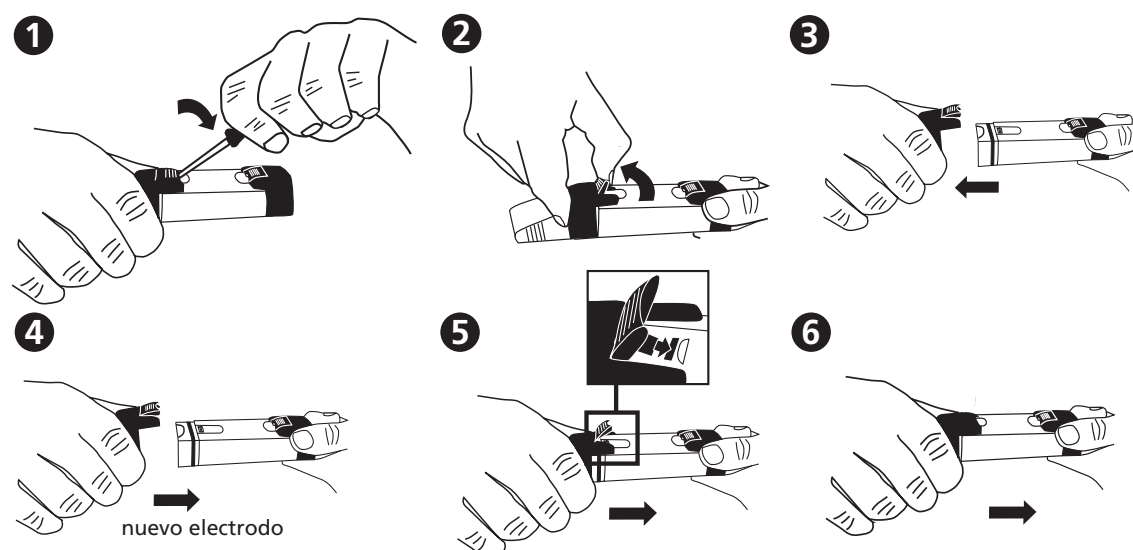
Contenido

- 1 medidor de sal SD 90 con carcasa de plástico reforzada y correa
 - 2 pilas
 - 1 manual de instrucciones
- Código: 419 48 04

Accesorios

- 195 00 17 Pila botón CR 2032 (se necesitan 2 uds.)
- 19 48 22 Electrodo de reemplazo
- 38 48 01 Vaso de laboratorio, 100 ml

VI. Reemplazo de electrodo



Manual de instrucciones disponible en más idiomas; consultar: www.aqualytic.de