

Gesamt-Phosphat

- 5 Zu 100 ml Probe 3 ml konzentrierte Salzsäure geben.
 6 20 bis 30 Minuten kochen. Nach dem Abkühlen die verdampfte Wassermenge durch destilliertes Wasser ersetzen. Weiter mit 1. Der nunmehr erhaltene Messwert ist der Wert für Gesamtphosphat in mg/l PO_4^{3-} .
 Ergebnis B.

Poly-Phosphat

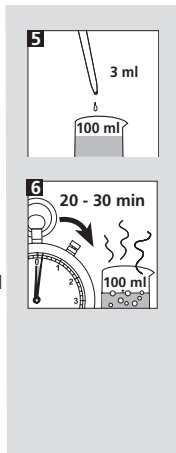
Ergebnis B - Ergebnis A = Polyphosphat in mg/l PO_4^{3-}

total-Phosphate

- 5 Add 3 ml concentrated hydrochloric acid to a 100 ml sample. Digest at 100°C for 20 to 30 minutes.
 6 After cooling down replace the evaporate water with deionized water. Continue with 1. The result is total-Phosphate in mg/l PO_4^{3-} . Reading B.

poly-Phosphate

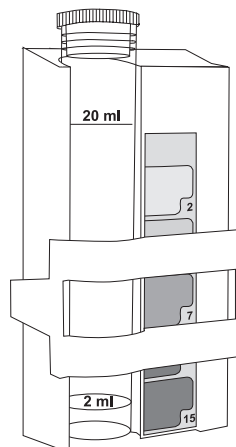
Reading B - Reading A = poly-Phosphate in mg/l PO_4^{3-}



Phosphate PO_4^{3-}

(mit Bayer® Reagenzien/
with Bayer® Reagents*)

Bedienungsanleitung
Instruction Manual



*) Bayer® AG, Leverkusen

Anleitung zur Bestimmung von Phosphat

Geräte

Schiebecomparator Phosphat	Bestell-Nr. 41 95 03
Teströhrchen 2-20 ml	41 95 02

Reagenzien

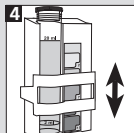
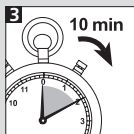
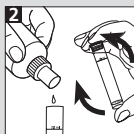
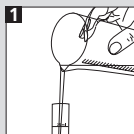
Phosphat-Reagenz I	Bestell-Nr. per 250 ml 41 94 05
Phosphat-Reagenz II	41 94 06

ortho-Phosphat (Phosphat-Reagenz I / Phosphat Reagenz II)

- 1 Ein Teströhrchen mit der Probe bis zur 20 ml-Marke füllen.
- 2 Dosierflasche senkrecht halten, Kappe aufschrauben. Durch Drücken der Flasche wird der äußere Kragen mit 1 ml gefüllt. Überflüssiges Reagenz wird beim Lockern des Drucks zurückgesaugt. Flasche nach Gebrauch sofort wieder verschließen. In das Teströhrchen 1 ml Phosphat Reagenz I geben, Teströhrchen verschließen, durch Umschwenken mischen. Danach in das Teströhrchen 1 ml Phosphat-Reagenz II geben, Teströhrchen verschließen, durch Umschwenken mischen.
- 3 Zur vollen Farbentwicklung 10 Minuten warten.
- 4 Das Teströhrchen in den Schiebecomparator stellen. Nach dem Abgleich mit der Farbvergleichsskala wird der Wert für ortho-Phosphat in mg/l PO_4^{3-} abgelesen. Ergebnis A.

Anmerkung

Wird der Messbereich der Farbvergleichsskala überschritten, Teströhrchen mit Probe bis zur 10 ml / 5 ml / 2 ml- Marke füllen und mit destilliertem Wasser bis zur 20 ml-Marke auffüllen. Mit 2 fortfahren. Ergebnis mit 2 bei 10 ml / 4 bei 5 ml / 10 bei 2 ml multiplizieren.



Instructions for the determination of Phosphate

Instruments

Comparator unit Phosphate	Order Code 41 95 03
Test tube 2-20 ml	41 95 02

Reagents

Phosphate-Reagent I	Order Code (per 250 ml) 41 94 05
Phosphate-Reagent II	41 94 06

ortho-Phosphate (Phosphate-Reagenz I / Phosphate Reagenz II)

- 1 Fill a test tube to the 20 ml-mark.
- 2 Hold the dosage bottle vertical, remove the lid. By squeezing the bottle the top gets filled with 1 ml. The excess reagent returns into the bottle by loosening the pressure. Close the bottle immediately after use. Add 1 ml Phosphate-Reagent I in the test tube, close it with a lid. Swirl it gently. Add 1 ml Phosphate-Reagent II to the test tube, close it with a lid. Swirl it gently.
- 3 Wait 10 Minutes for full colour reaction.
- 4 Place the test tube in the comparator. Read off the result as mg/l PO_4^{3-} . Reading A.

Note

If the range of the comparator scale is exceeded, fill the test tube with the sample to the 10 ml / 5 ml / 2 ml-mark and fill up with deionized water to the 20 ml-mark. Continue with 2. Multiply the result with 2 at 10 ml / 4 at 5 ml / 10 at 2 ml.

